

## MOBIL HOME 4 chambres SMALA



Camping de la Sensée\*\*\*  
1 bis rue Jean-Baptiste Alphonse  
59265 Aubigny-au-Bac  
03.27.89.25.22

contact@camping-sensee.com - www.camping-sensee.com



**SARL Delabre** au capital de 7 622.45 €  
Siège social : 9 rue de la Sensée 59 247 Hem-Lenglet  
Siret 39146547300034 - APE 5530Z - n° TVA FR 68391465473  
RCS Cambrai : B391 465 473

Propriétaire : SARL DELABRE, 9 rue de la Sensée 59247 Hem Lenglet

Personnes chargées de la remise des clés : Mme Delabre Fabienne ou Sabrina Tel : 03.27.89.25.22

### Tarifs 2018

	Mobil home Smala 4 chambres	
	Jusqu'à 8 pers.	
	Hors juillet - août	Juillet - août et vacances de Noël
Week-end	250 €**	
Mid-week	300 €	
Semaine	415 €	475* - 520 €

\*\*Sauf week-end férié : +20€ en supplément

\*: Du 30/06 au 07/07 ou du 25/08 au 01/09

Week-end : du vendredi 16h au lundi 10h

Mid-week : du lundi 16h au vendredi 10h

Semaine : du samedi 16h au samedi 10h

du lundi 16h au lundi 10h

du vendredi 16h au vendredi 10h

#### Séjour comprenant :

La location du mobil home  
La consommation d'eau  
La consommation d'électricité  
La consommation de gaz

#### Séjour ne comprenant pas :

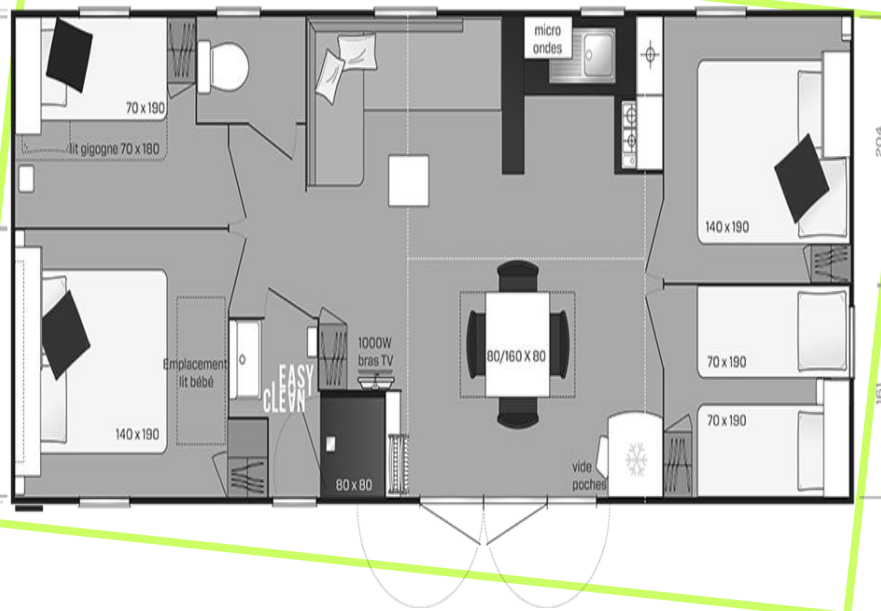
La taxe de séjour..... 0.22 €/jr/pers.  
Cauton par location..... 150.00 €  
Forfait ménage (facultatif). 40.00 €  
Location de draps (la paire). 8.00 €  
Location linge de toilette..... 30.00 €  
Le jeton de lave-linge..... 3.50 €  
Le jeton de sèche-linge..... 3.00 €  
Supplément par animal..... 5.00 €/jr

Modernisme et grand  
espace très appréciable  
des vacanciers

#### Informations complémentaires :

Mobil home non accessible aux handicapés.  
Animaux acceptés avec carnet de vaccination.  
Interdiction de fumer dans le mobil home.

Mobil home situé dans la commune d'Aubigny-au-Bac  
 Au camping de la Sensée, classé\*\*\* loisirs  
 180 emplacements, ouvert du 1<sup>er</sup> avril au 15 octobre (résidentiel & journalier)  
 Locations de mobil homes et chalets ouverts à l'année  
 Date de l'arrêt préfectoral de classement : 18 Octobre 2017



#### Descriptif général du mobil :

Capacité maximale : 8 personnes  
 Superficie parcelle : 200 m<sup>2</sup>  
 Superficie mobil : 10.62 x 4 m (hors-tout, gouttières comprises)  
 Ancienneté mobil : 0 à 7 ans

#### Descriptif intérieur du mobil meublé :

**Cuisine** avec son bar américain, sa plaque de cuisson 4 feux au gaz encastrée, four, un évier encastré avec mitigeur, micro-onde, réfrigérateur - congélateur, cafetière électrique et nécessaires de cuisine (cf. liste)

**Séjour** avec une grande banquette, une table à rallonge avec 4 chaises et 4 chaises pliantes, équipement TV, un convecteur 1000W.

**Sanitaires** : salle de bain avec cabine de douche d'angle 80x80 + porte, un vasque sur meuble, un miroir. WC séparé.

**Couchage** : 4 chambres dont deux avec un lit 140x190 cm, et deux avec deux lits mobiles de 70x190 cm dont un lit gigogne de 70x180 cm. Pour chaque couchage, les oreillers, couettes, couvertures sont fournis ainsi qu'une alèse de protection pour le matelas + une alèse jetable. Le linge de lit et de toilette est en supplément par rapport au tarif indiqué dans le contrat. Un convecteur 500W dans chaque chambre.

**Equipements complémentaires** : terrasse en bois, salon de jardin, barbecue individuel, parasol, stores occultants et moustiquaires dans les chambres.

#### Inventaire complet d'un mobil home :

##### Vaisselle :

10 assiettes plates - 10 creuses - 10 à dessert  
 8 tasses  
 8 bols - 8 coquetiers  
 1 saladier - 1 plat creux

##### Couverts :

10 fourchettes - cuillères à soupe - à café  
 5 couteaux steak - 5 couteaux inox

##### Verrerie :

8 gobelets empilables - 8 verres forme basse  
 1 pichet à eau  
 1 plat à four  
 1 saladier en verre

##### Cuisson :

1 lot de 3 casseroles - 2 couvercles  
 1 faitout - 2 poêles

##### Ustensiles de cuisine :

1 lot couvert à salade  
 1 ouvre boîte  
 1 tire bouchon  
 1 râpe à fromage  
 1 clé boîte à sardines  
 1 louche - 1 écumoire - 1 cendrier  
 1 couteau à pain - 1 couteau à découper  
 1 éplucheur - 2 couteaux offices  
 1 spatule bois - 1 cuillère bois  
 1 plateau repas  
 1 dessous de plat  
 1 cafetière électrique  
 1 planche à découper  
 1 range couverts  
 1 passoire à légumes  
 1 essoreuse à salade  
 1 boîte plastique  
 1 gobelet gradué

##### Entretien :

1 cuvette  
 1 pelle + balayette  
 1 balai - 1 balai brosse - 1 racloir  
 1 seau 10 litres  
 1 serpillère  
 1 ensemble WC brosse + récipient  
 1 décrottoir caoutchouc  
 1 poubelle 15 litres  
 1 séchoir à linge  
 Cintres

##### Extérieur :

1 barbecue  
 1 salon de jardin bois  
 1 parasol